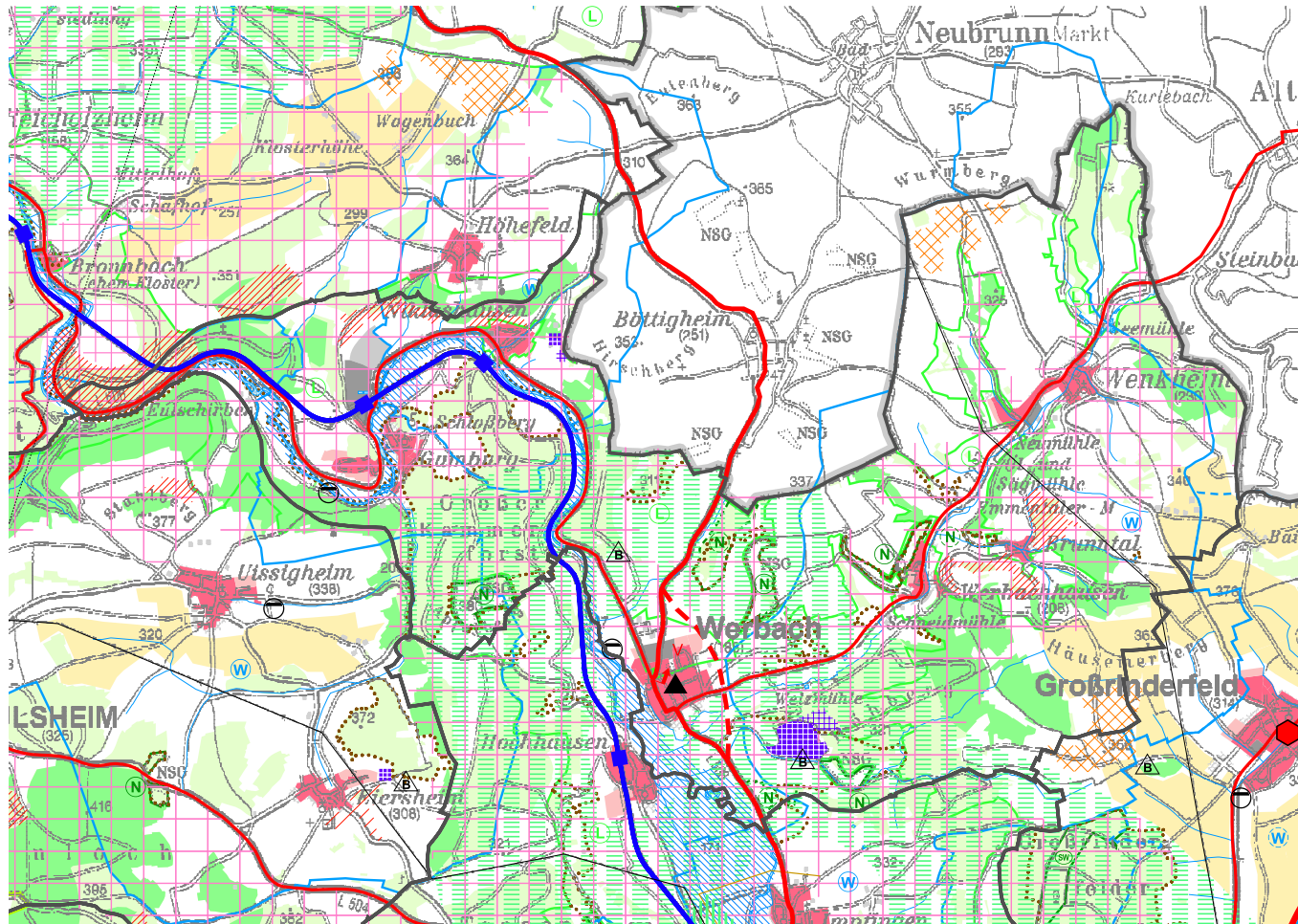


## RNK2020 Ausschnitt Gemeinde Werbach



Informationssystem Regionalverband Heilbronn-Franken 6/2006 <sup>77</sup>  
 Digitales Landschaftsmodell ATKIS © DLM25 BW © Landesvermessungsamt Baden-Württemberg Az.: 5.13-D/204.  
 Digitale Topographische Karte 1 : 100 000 © Landesvermessungsamt Baden-Württemberg Az.: 5.13-D/ 204.  
 Daten aus dem Räumlichen Informations- und Planungssystem (RIPS) der Landesanstalt  
 für Umwelt, Messungen und Naturschutz Baden-Württemberg (LUBW).

0 1 2 Kilometer

Der ausgewählte Kartenausschnitt entspricht der gedruckten Raumnutzungskarte im Regionalplan im Maßstab 1 : 80.000. Der rechtsverbindliche Maßstab der Raumnutzungskarte beträgt 1 : 50.000.